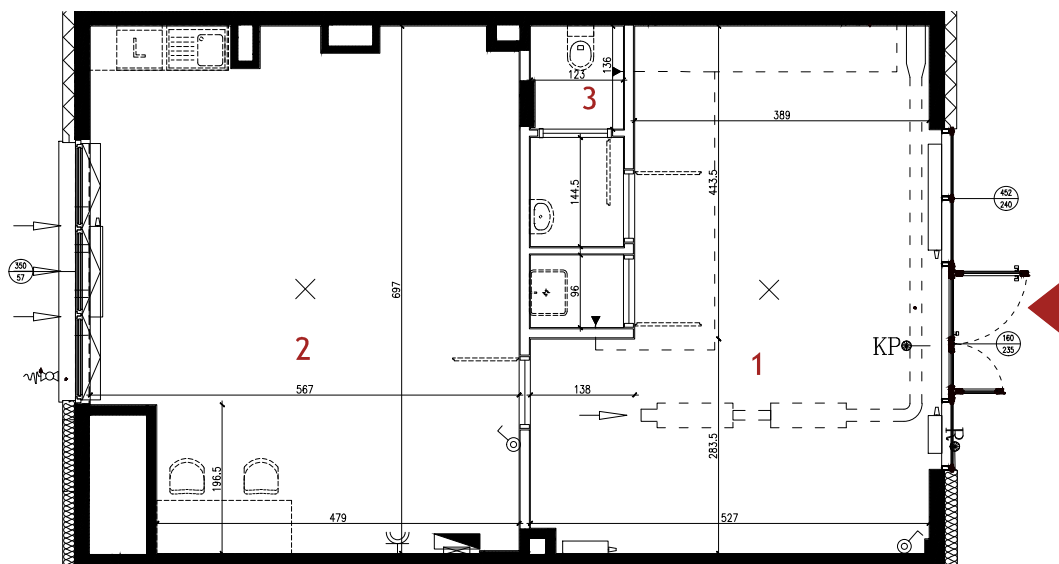
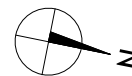
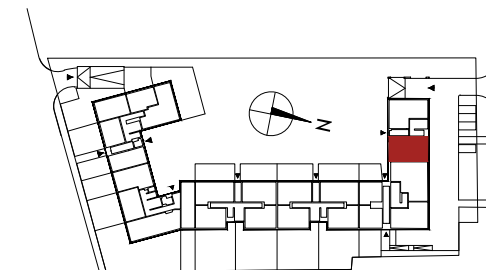


0 1m 2m 3m 4m 5m



metamorfoza  
URSUS



Investycja ul. Wojciechowskiego 17  
Biuro sprzedaży ul. Jagielly 44

**73,37 m<sup>2</sup>**  
LOKAL U2 / PARTER

- 1 Strefa Handlu 31,66m<sup>2</sup>
- 2 Zaplecze 37,13m<sup>2</sup>
- 3 Pom.Sanitarne 4,58m<sup>2</sup>

Lokal usługowy 73,37m<sup>2</sup>

powierzchnia lokalu liczona wg normy PN-ISO 9836:1997

GRZEJNIK C.O.	GNIAZDO WTYCZKOWE	WYPUST DLA KUCHNI ELEKTRYCZNEJ ZAKOŃCZONY PUSZKĄ	WYMIARY OKNA-SZER./WYS.	ŚCIANA Z MOŻLIWOŚCIĄ ROZBIÓRKI
GRZEJNIK C.O. DRABINKOWY	GNIAZDO WTYCZKOWE DLA LODÓWKI	WŁĄCZNIK OŚWIETLENIOWY	HYDRANT OGRODOWY DN15	ŚCIANA NIEROZBIERALNA
WYPUST OŚWIETLENIOWY SUFITOWY	GNIAZDO WTYCZKOWE DLA PRALKI	TABLICA MIESZKANIOWA NATYNKOWA	PODŁĄCZENIE WENTYLACJI I OKAPU	BALUSTRA DA SZKLANA
WYPUST OŚWIETLENIOWY ŚCIENNY	GNIAZDO WTYCZKOWE DLA GRZEJNIKA	TABLICA TELETECHNICZNA NATYNKOWA	NAWIEW I WYCIĄG POMIETRZA	PRZEGRODA BALKONOWA
GNIAZDO RADIOWO-TELEWIZYJNE	GNIAZDO WTYCZKOWE DLA OKAPU	UNIFON INSTALACJA WIDEODOMOFONOWEJ Z FUNKCJĄ DZWONKA	WYPUST ZASILAJĄCY KURTYNĘ, POMIETRZA	OGRODZENIE AZUROWE
GNIAZDO PODWÓJNE RTV + SAT	GNIAZDO WTYCZKOWE DLA ZMYWARKI	TABLICA USŁUG		
GNIAZDO TELEFONICZNE	WYPUST DLA OŚWIETLENIA SZAFEK W KUCHNI	WYPUST ZASILAJĄCY REKLAMĘ		

Uwaga:

- WYMIARY POMIESZCZEŃ, LOKALIZACJE PRZYBÓRÓW SANITARNYCH, ROZMIESZCZENIE PUNKTÓW OŚWIETLENIOWYCH ETC. PODANO ZGODNIE Z PROJEKTEM WYKONAWCZYM. MOGĄ WYSTĄPIĆ NIEWIELKIE RÓŻNICE WYMIARÓW I LOKALIZACJI ELEMENTÓW POWSTAŁE W TRAKCIE REALIZACJI PRAC BUDOWLANYCH. PODANE WYMIARY SĄ WYMIARAMI W ŚWIETLE PIONOWYCH PRZEGROD W STANIE WYKOŃCZONYM.
- ZESTAWIENIE POWIERZCHNI UŻYTKOWYCH POSZCZEGÓLNYCH POMIESZCZEŃ I LOKALU PODANO NA PODSTAWIE PROJEKTU WYKONAWCZEGO, OBLICZENIE POWIERZCHNI UŻYTKOWYCH POSZCZEGÓLNYCH POMIESZCZEŃ I LOKALU WYKONANO ZGODNIE Z ROZPORZĄDZENIEM MINISTRA TRANSPORTU, BUDOWNICTWA I GOSPODARKI MORSKIEJ Z DN.25.04.2012R W SPRAWIE SZCZEGÓŁOWEGO ZAKRESU I FORMY PROJEKTU BUDOWLANEGO (DZ. U. Z DNIA 27 KWIEŃNIA 2012 ROKU)

petro.pl +48 531 001 001

