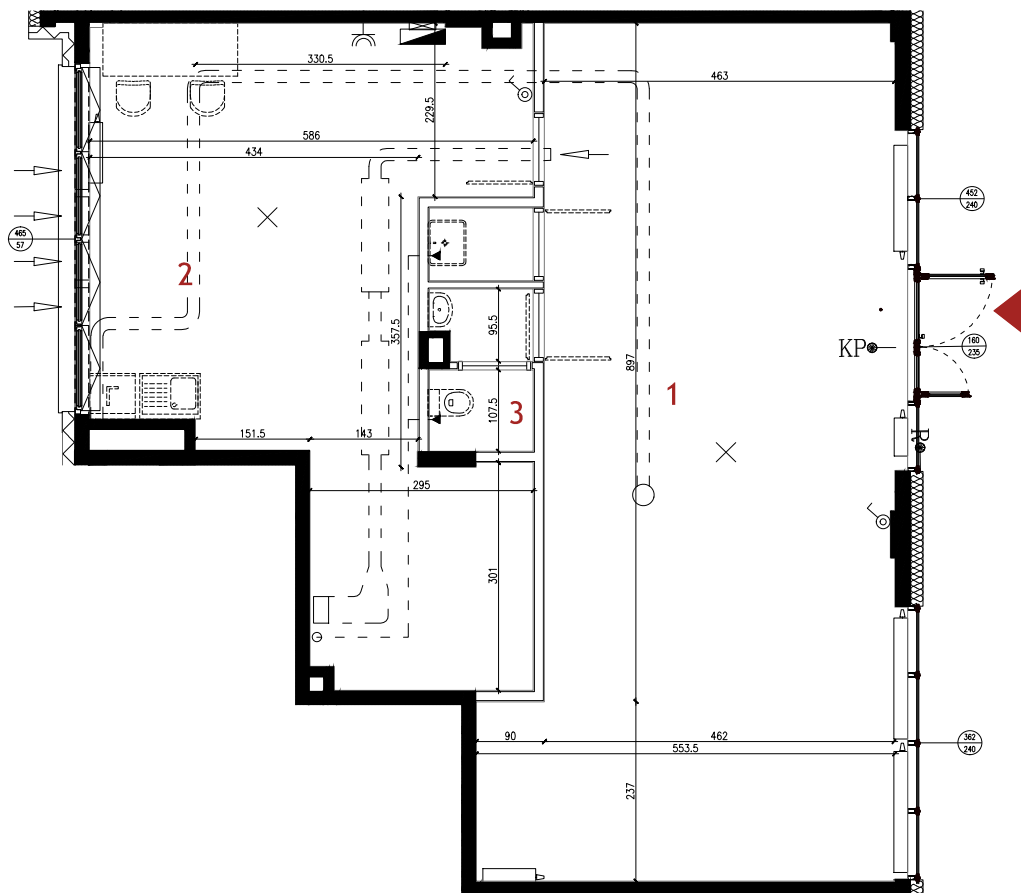
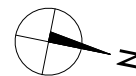
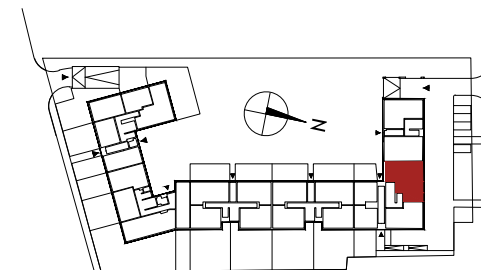


0 1m 2m 3m 4m 5m



**metamorfoza**  
URSU



Investycja **ul. Wojciechowskiego 17**  
Biuro sprzedaży **ul. Jagielly 44**

**96,20 m<sup>2</sup>**  
**LOKAL U3 / PARTER**

- 1** Strefa Handlu **55,93m<sup>2</sup>**
- 2** Zaplecze **36,28m<sup>2</sup>**
- 3** Pom.Sanitarne **3,99m<sup>2</sup>**

Lokal usługowy **96,20m<sup>2</sup>**

powierzchnia lokalu liczona wg normy PN-ISO 9836:1997

GRZEJNIK C.O.	GNIAZDO WTYCZKOWE	WYPUST DLA KUCHNI ELEKTRYCZNEJ ZAKOŃCZONY PUSZKĄ	WYMIARY OKNA-SZER./WYS.	ŚCIANA Z MOŻLIWOŚCIĄ ROZBIÓRKI
GRZEJNIK C.O. DRABINKOWY	GNIAZDO WTYCZKOWE DLA LODÓWKI	WŁĄCZNIK OŚMIETLENIOUY	HYDRANT OGRODOWY DN15	ŚCIANA NIEROZBIERALNA
WYPUST OŚMIETLENIOUY SUFITOWY	GNIAZDO WTYCZKOWE DLA PRALKI	TABLICA MIESZKANIOWA NATYNKOWA	PODŁĄCZENIE WENTYLACJI I OKAPU	BALUSTRADA SZKLANA
WYPUST OŚMIETLENIOUY ŚCIENNY	GNIAZDO WTYCZKOWE DLA GRZEJNIKA	TABLICA TELETECHNICZNA NATYNKOWA	NAWIEW I WYCIĄG POMETRZA	PRZEGRODA BALKONOWA
GNIAZDO RADIOWO-TELEWIZYJNE	GNIAZDO WTYCZKOWE DLA OKAPU	UNIFON INSTALACJI VIDEOFONOWEJ Z FUNKCJĄ DZWONKA	WYPUST ZASILAJĄCY KURTYNĘ, POMETRZNA	OGRODZENIE AZUROWE
GNIAZDO PODWOJNE RTV + SAT	GNIAZDO WTYCZKOWE DLA ZMYWARKI	TABLICA USŁUG		
GNIAZDO TELEFONICZNE	WYPUST DLA OŚMIETLENIA SZAFEK W KUCHNI	WYPUST ZASILAJĄCY REKLAMĘ		

Uwaga:

1. WYMIARY POMIESZCZEŃ, LOKALIZACJE PRZYBORÓW SANITARNYCH, ROZMIESZCZENIE PUNKTÓW OŚMIETLENIOUYCH ETC. PODANE ZGODNIE Z PROJEKTEM WYKONAWCZYM. MOGĄ WYSTĄPIĆ NIEWIELKIE RÓŻNICE WYMIARÓW I LOKALIZACJI ELEMENTÓW POWSTAŁE W TRAKCIE REALIZACJI PRAC BUDOWLANYCH. PODANE WYMIARY SĄ WYMIARAMI W ŚWIETLE PIONOWYCH PRZEGRÓD W STANIE WYKOŃCZONYM.
2. ZESTAWIENIE POWIERZCHNI UŻYTKOWYCH POSZCZEGÓLNYCH POMIESZCZEŃ I LOKALU PODANO NA PODSTAWIE PROJEKTU WYKONAWCZEGO, OBLICZENIE POWIERZCHNI UŻYTKOWYCH POSZCZEGÓLNYCH POMIESZCZEŃ I LOKALU WYKONANO ZGODNIE Z ROZPORZĄDZENIEM MINISTRA TRANSPORTU, BUDOWNICTWA I GOSPODARKI MORSKIEJ Z DN.25.04.2012R W SPRAWIE SZCZEGÓŁOWEGO ZAKRESU I FORMY PROJEKTU BUDOWLANEGO (DZ. U. Z DNIA 27 KWIEŃNIA 2012 ROKU)

petro.pl

+48 531 001 001

